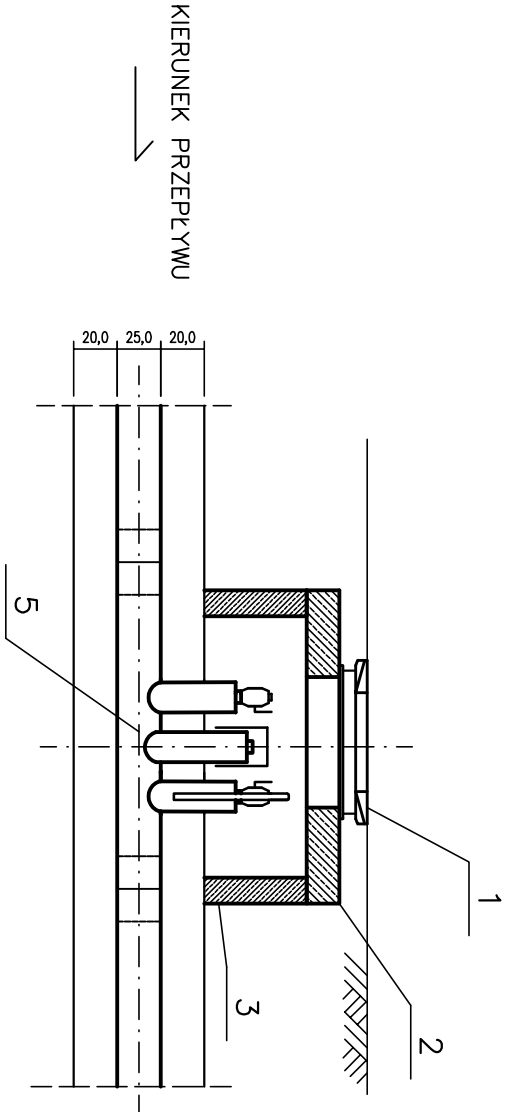
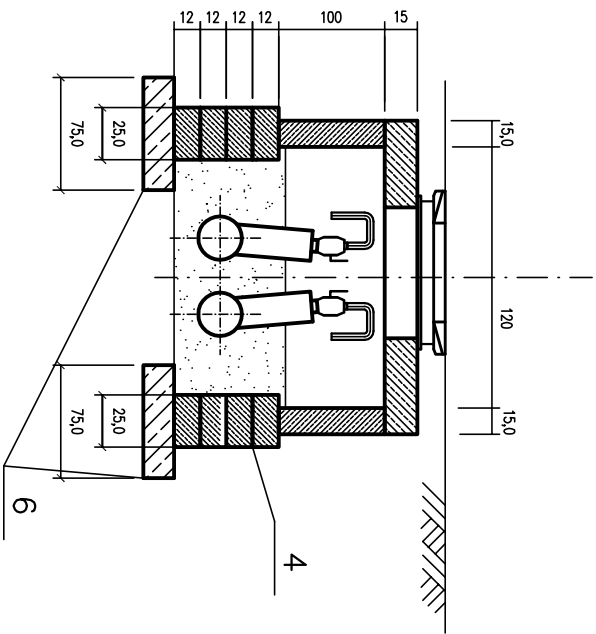


A—A

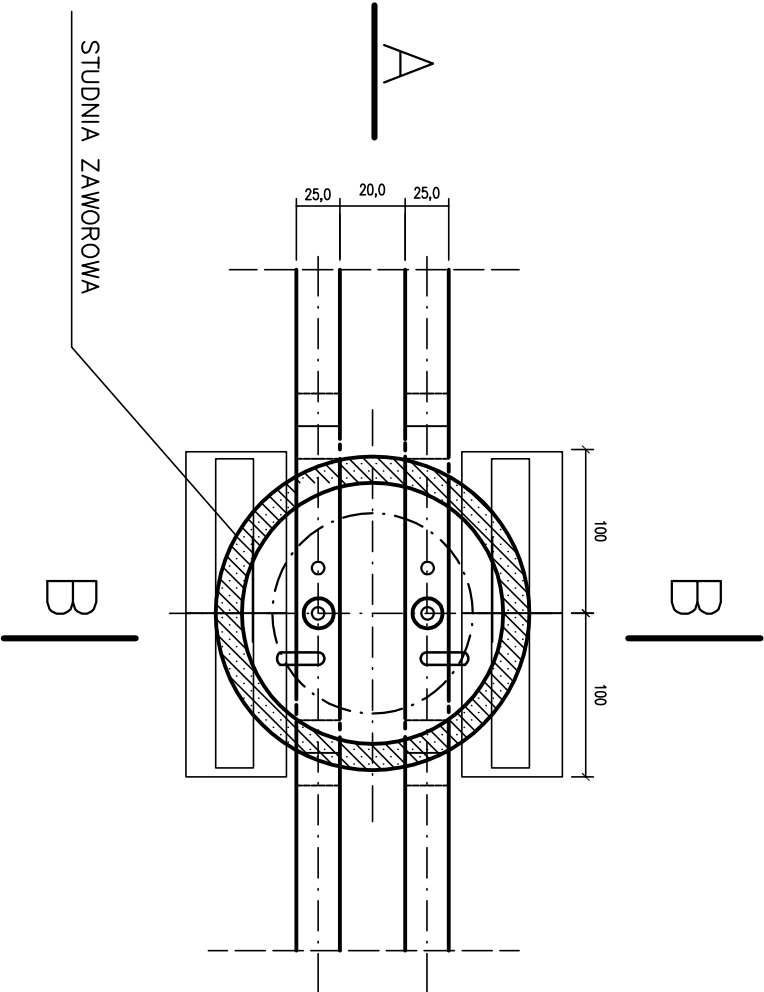


B—B



- UWAGA
- Wymiary podano w cm
 - Odpowietrzenie sprawdzić rurę stalową nad piasek

- Właz żeliwny $\phi 60$ typu lekkiego B125 ryglowany z zamknięciem
- Płyta pokrywowa żelbetowa 150/60cm
- Krąg betonowy DN/ID 120cm
- Błoczki betonowe 25x12x30 cm
- Zawór odcinający preizolowany dn 150 (168,3/250), z podwójnym odpowietrzeniem/odwodnieniem dn 40 z kapturkami ochronnymi trzpienia polietylenowe
- Płyta denna żelbetowa ażurowa 100x75x12



	Nazwisko	Podpis	Uprawn. Nr	Inwestor: Węglówka Energia ZCP sp. z o.o. 41-700 Rudzie Śląska, ul. Szyb Walenty 32		Projekt nr:	Data:
Projektował:	mgr inż. W. Foltman		SLK/2043/ POOS/08			44/2017	11.2017
Sprawdził:	mgr inż. P. Zieliński		SLK/1821/ POOS/07	"Przebudowa osiedlowej sieci ciepłowniczej przy ul. Korfantego w Rudzie Śląskiej"			
Skala:	Stadium:	ZESPÓŁ PROJEKTOWO – REALIZACYJNY " PRO – SAN " S.C. ul. Glinisko 20 41 – 902 Bytom tel/fax : 32 282 – 27 – 95, 282 – 29 – 52		Rysunek nr:		7b	
---	PBW						